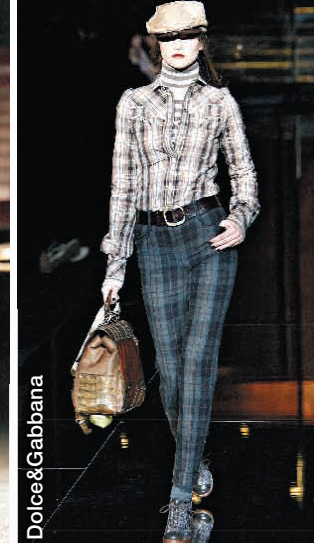




D.Squared



Dolce&Gabbana



Moschino

FOTOS: REUTERS

Para realçar as pernas, os saltos altos são essenciais. As saias cintadas favorecem mulheres de anca estreita

Acerte no seu estilo

Numa loja de roupa, as nossas escolhas têm muito de instintivo. Mas por vezes até o instinto feminino falha. Fomos a uma consulta de imagem e voltámos com notícias fresquinhas sobre o seu guarda-roupa. Por Sofia Martinho

City-Chic
Este look tem um pouco do clássico e do natural, mas é mais sofisticado. Aposte forte nos acessórios.

Qual o seu look?

- Natural:** Cores suaves, como beges e verdes águas, e materiais naturais. Coloca em primeiro lugar o conforto.
- Criativo:** Mistura de tecidos e cores diferentes, sapatos e malas originais, cortes fora do comum.
- Clássico:** Discreto, combina os sapatos e as malas, investe nos acessórios de pele.
- Dramático:** Caracteriza-se por cores fortes e vibrantes, decotes marcados... O objectivo é não passar despercebida.

“Espelho meu, espelho meu, existe alguém mais bela do que eu?” Se a madrasta da Branca de Neve tivesse ido a uma consulta de estilo, talvez não fizesse a vida tão negra à enteada. É que, para estarmos efectivamente confortáveis na nossa pele, torna-se essencial reconhecer as cores e as peças de roupa que nos favorecem e os truques que dissimulam as imperfeições. E como há profissionais que se dedicam a este trabalho, a ACTIVA decidiu enviar uma jornalista a uma consulta na Colourmebeautiful, onde as holandesas Manon Alves e Wieneke van de Vrede, consultoras de estilo, nos deram uma mão-cheia de preciosos conselhos para uma boa imagem...

FOTOS: REUTERS

O tipo de pele dita a regra

A primeira coisa que Manon me disse é que havia seis tipos de mulheres (ver caixa: ‘Descubra a sua paleta de cores’) e que o meu estilo era Deep: olhos e cabelo escuros e pele morena (basicamente, correspondo ao protótipo da mulher portuguesa). Para me elevar o ego, descobri que faço parte do mesmo grupo que Catherine Zeta-Jones. Porque sou morena, ficam-me bem as cores escuras, numa paleta que vai do negro ao chocolate, mas também o branco, algumas tonalidades de verde, o vermelho e o cor-de-laranja. “Agora, temos de ver se fica melhor com cores frias ou quentes”, explicou-me Manon, antes de me sentar em frente a um espelho, colocar-me um tecido de cor base (branco) sobre a roupa e testar amostras de tecido junto do meu

rostos. Conclusão: ficam-me bem as cores quentes, como o musgo, o roxo, o beringela, o turquesa, o vermelho e o cor-de-rosa.

Uma questão de gosto... e de corpo

Depois da consulta de cor, segue-se a de estilo. “Consiste numa análise do rosto e do corpo da pessoa, para descobrir quais as peças que a valorizam e as que deve evitar, e que tem em conta o estilo de vida, claro, e os sítios onde faz habitualmente as compras”, explica Manon. Tudo começa com um pequeno inquérito para avaliar o estilo de cada um. No meu caso, a resposta foi City-Chic, sendo que há mais cinco categorias. “Perguntamos sempre à pessoa o que pretende mudar no seu estilo e ajudamo-la a obter o resultado positivo. Por exemplo, pode ser City-

Onde fazer

Duas holandesas, Wieneke van de Vrede, uma ex-professora, e Manon Rosenboom Alves, antiga comercial, decidiram dar a volta à sua vida. Rumaram a Londres, fizeram formação e abriram a Colourmebeautiful, em Cascais, onde prestam apoio na área da imagem.

Consulta de cor: Tem a duração de uma hora e meia e inclui a entrega de uma carteira personalizada com 42 amostras de tecido. Preço: €90.

Consulta de estilo: Dura duas horas e inclui a entrega de um livro personalizado de estilo, com 28 páginas. Preço: €90.

Contactos: Tel.: 96 448 14 43 ou 91 199 34 06; www.cmb.com.pt.

Acerte no seu estilo

Issac Yuen



O branco e os prateados favorecem as loiras

-Chic e ter vontade de adicionar um pouco do estilo criativo ao seu visual. Aconselhava-a a apostar nos acessórios e a evitar as lojas de pronto-a-vestir dos centros comerciais. As jóias, malas e sapatos mais originais encontram-se em feiras, mercados e lojas 'alternativas'. Deve apostar em peças *vintage*."

Dos pés à cabeça

Nada é deixado ao acaso numa consulta de estilo. O formato do rosto, mas, sobretudo, o do corpo, são o ponto de partida para descobrir quais os materiais, cortes, peças e cores que nos favorecem. Se quiser, por exemplo, acentuar a cintura ou as ancas, deve optar por linhas e cortes diretos e estruturados, recorrer a cintos e evitar os materiais muito fluidos. Se quiser disfarçar os ombros largos, o truque é optar por casacos sem detalhes nessa zona e evitar vestidos ou camisolas de mangas tufadas. O certo é que tudo é passado em revista, inclusive o biquíni que mais a favorece. No final, eu pelo menos saí com o desejo de chegar a casa e olhar para o meu guarda-roupa como se fosse a primeira vez! A

Marcel Osterreich



Numa consulta de cor recebe um 'livrinho' com todas as tonalidades que lhe ficam bem e a melhor forma de combiná-las

Descubra a sua paleta de cores

Saiba a que tipo pertence e o que deve usar em dias de festa:

- **Clear** (cabelo escuro, pele clara): as mulheres que, tal como a actriz Courteney Cox, se inserem neste grupo, devem usar cores que contrastem (preto com uma cor água), mas também podem apostar num vestido vermelho ou num verde vibrante.
- **Deep** (olhos e cabelos escuros e pele morena): Catherine Zeta-Jones sabe que, para uma festa, não há nada como o preto total, o verde ou o azul-escuro.
- **Warm** (ruivas): as mulheres do mesmo estilo de Julianne Moore não têm no preto um aliado. É preferível escolher um vestido cinzento ou chocolate muito escuro, sendo que o cor-de-laranja e o caramelo são boas opções.
- **Soft** (pouco contraste entre o cabelo castanho-claro e a pele): as tonalidades escuras ficam bem caso se enquadre no grupo de Kylie Minogue, mas, mais do que o preto, em época festiva deve apostar nos cinzentos suaves e no *camel*.
- **Light** (loiras naturais): Claudia Schiffer é o exemplo deste tipo, que sai favorecido com o roxo, o fúchsia e o índigo-claro. Não pode usar preto, porque o contraste é muito grande. A usar, não o faça muito próximo do rosto.